



Katalogový list

AUZ 06

Nerezový klozet se sedátkem, na postavení

AUZ 06 je nerezové WC v matném provedení. Jeho součástí je pro zvýšení uživatelského komfortu šedé sedátko s poklopem, vyrobené z tvrdého plastu. Záchod AUZ 06 je určený pro postavení na zem ke zdi nebo do prostoru a je vhodný všude tam, kde není možné přichytit běžný klozet na stěnu, například kvůli tenké nosné přičce. Standardní provedení AUZ 06 je s odpadem do stěny. Na zakázku je možno vyrobit i s odpadem dolů – možno použít jako hygienickou náhradu tureckých záchodů. Nerezové WC je vhodné doplnit automatickým splachovačem tlakové vody AUZ 3, automatickým splachovačem na piezo tlačítko AUZ 3.P (popř. antivandalovým splachovačem BSAZ 01) nebo libovolným splachovacím zařízením s nádržkou. Nerezový klozet lze také dodat jako komplet s nerezovou nádržkou – AUZ 06N.

Klozet je svojí odolností proti poškození určený především pro sociální zařízení s náročným provozem, jako jsou odpočívadla dálnic, pivnice apod., kde je požadováno snadné udržování hygieny.

Plášť je vyroben z nerezového plechu síly 1,5 mm, vrchní nosná část je z plechu 2 mm.

Další varianty nerezových WC najdete v oddělení nerezové klozety nebo nerezové bezpečnostní klozety.

Klozety jsou vyrobeny z nerezové oceli třídy ČSN 17240 (AISI 304). Z jiného materiálu na objednávku (např. AISI 316).



Kompletní dodávka

- nerezový klozet
- plastové prkénko
- upevňovací materiál

Typová provedení

- | | |
|-------------|---|
| • AUZ 06 | nerezový klozet s šedým plastovým sedátkem, na postavení |
| • AUZ 06.CS | nerezový klozet s černým plastovým sedátkem, na postavení |

Technické detaily

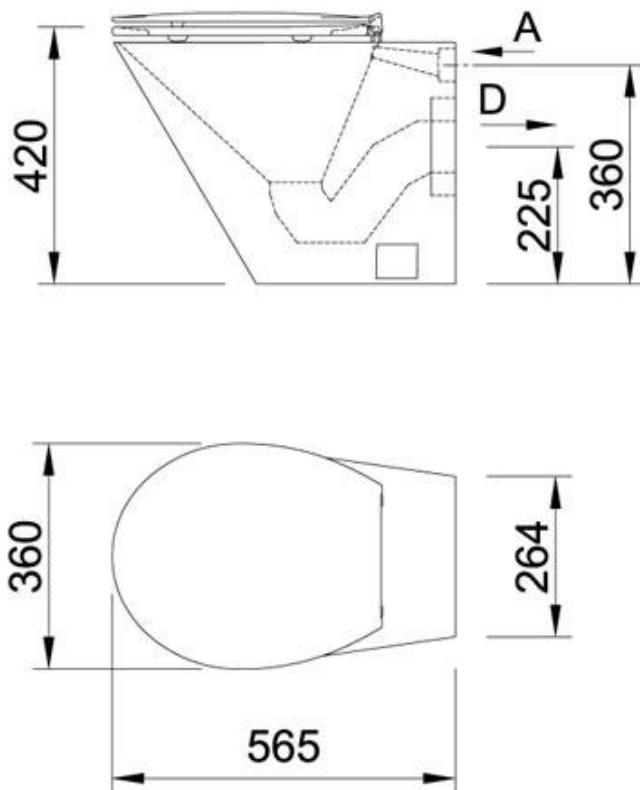
- | | |
|--------------------|----------------|
| • přívod vody | d = 34 - 50 mm |
| • min. průtok vody | 70 l/min |
| • odpad | d = 90 mm |
| • hmotnost | 23 kg |



Požadavky na stavební připravenost

- Připraven odpad dle schématu $d = 110$ mm s manžetou pro trubku $d = 90$ mm.
- Připraven přívod vody dle schématu $d = 34 - 50$ mm dle zvoleného těsnění.
- **V případě doplnění o automatický splachovač AUZ 3 je dále třeba:**
 - Připravena nika pro instalační skříňku.
 - Připraven kabel pro napájení – 12 V, 50 Hz ze zdroje ZAC.

Schéma



A – přívod vody

D - odpad