



Katalogový list

AUZ 5-II

Automatický splachovač WC v chromovaném krytu, včetně předstěnového systému

AUZ 5-II je automatický splachovač WC v předstěnovém systému s chromovaným krytem. Systém je určen pro závěsný záchod s roztečí vstupu a výstupu 135 mm a roztečí kotevních šroubů 180 nebo 230 mm.

Po opuštění prostoru toaletní mísy reaguje optoelektronický spínač, který aktivuje splachovací systém. Ruční celé spláchnutí zůstává zachováno. Po 24 hodinách klidu WC automaticky spláchne.

Konzola svojí konstrukcí zajistí rozložení zatížení do podlahy a zdiva, a tím umožňuje aplikaci závěsného provedení i u zdí s nižší nosností. Pro upevnění stačí zasekání nebo předezdívka.

Konzola je vhodná pro aplikaci do sádkokartonu a je určena pro sociální zařízení, kde je požadován uživatelský komfort a dokonalé udržování hygieny při maximální úspoře vody.

Kompletní dodávka

- předstěnový systém
- čelní ovládací tlačítko se zabudovanou elektronikou
- elektromagnetický ventil s hadicemi
- spouštěcí mechanismus splachování
- drobný montážní materiál

Typová provedení

- AUZ 5 - II automatický splachovač WC v chromovaném krytu, včetně předstěnového systému

Technické detaily

- dosah čidla automaticky
- přívod vody G 1/2"
- tlak vody 0,1 - 1,0 MPa
- odpad d = 110 mm
- el. napájení 12 V, 50 Hz
- příkon klidově 1 VA, při splachování 6 VA
- napájecí zdroj ZAC 1/20 (max. 3x AUZ 5 - II)
 ZAC 1/50 (max. 8x AUZ 5 - II)
 ZAC 1/36L (max. 6x AUZ 5 - II)
- hmotnost 15 kg

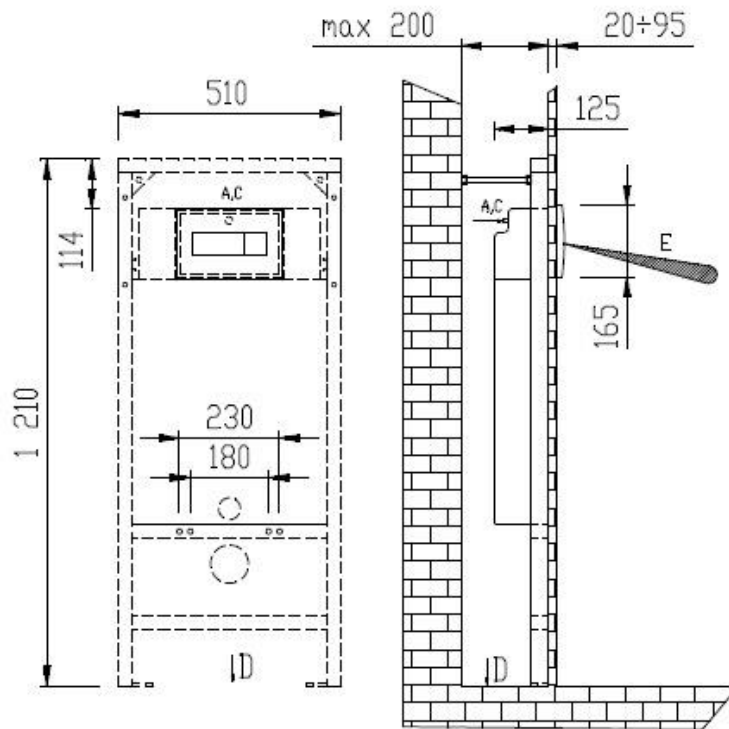




Požadavky na stavební připravenost

- Připraven přívod vody – G 1/2" podle obrázku.
- Připraven odpad d = 110 mm.
- Připraven kabel pro napájení – 12 V, 50 Hz ze zdroje ZAC.

Schéma



A - přívod vody G 1/2"

C - el.přívod kabel CYKY 2A x 1,5

D - odpad (d = 110 mm)

E - zóna snímání