



Katalogový list

BSAZ 01.P

Antivandalový splachovač klozetů ovládaný piezotlačítkem

BSAZ 01.P je vestavný bezpečnostní splachovač záchodů určený k zabudování do zdi. Splachovač je svou robustní konstrukcí určený k tlakovému splachování klozetů v prostorách se zvýšeným nebezpečím úmyslného poškození (veřejné toalety, věznice,...). Splachovač je z čelní strany tvořen celistvým nerezovým plechem tl. 3 mm. Součástí čelního panelu je odolné ovládací piezotlačítko. Kryt je upevněn bezpečnostními šrouby do zazděné montážní krabice s armaturou.

Popis funkce:

Po stisku piezotlačítka dojde k otevření elektromagnetického ventilu – puštění tlakové vody na určitou přednastavenou dobu (správcem zařízení). Pro další spláchnutí je zapotřebí opět stisknout piezotlačítko. Pro výraznou úsporu vody obsahuje splachovač funkci „nucené pauzy“ – po dvou cyklech spláchnutí zařízení po nastavenou dobu nereaguje. Nelze tedy splachovat neustále dokola a plýtvat vodou.

Kompletní dodávka

- montážní krabice s elektromagnetickým ventilem, elektronikou, šroubením
- krycí plech s antivandalovým tlačítkem

Typová provedení

- BSAZ 01.P antivandalový splachovač klozetů s piezotlačítkem





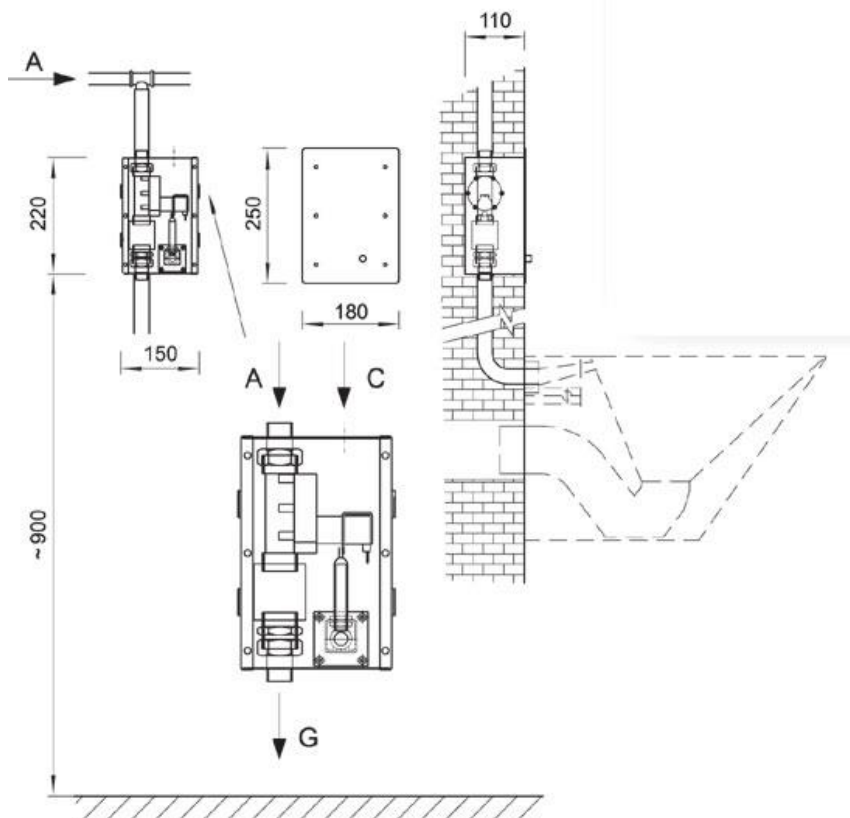
Technické detaily

- rozměr čelního panelu 250 x 180 mm
- napájecí napětí 12 V, 50 Hz
- příkon max. 6 VA
- tlak vody 0,1 - 1 MPa
- nastavitelná doba tečení vody
1 s - 250 s po 1 s
- nastavitelná doba prodlevy
10 s - 42,5 min. po 10 s
- napájecí zdroj
ZAC 1/20 (max. 3 x BSAZ 01.P)
ZAC 1/50 (max. 8 x BSAZ 01.P)
ZAC 1/36L (max. 6 x BSAZ 01.P)

Požadavky na stavební připravenost

- Připravena nika pro instalaci 230 x 160 x 120 mm.
- Připraven napájecí kabel pro přívod napětí (12 V, 50 Hz ze zdroje ZAC).
- Připraven přívod vody.

Schéma



A - přívod vody G 1" (3/4") vnitřní"

C - přívod elektřiny CYKY 2 x 1,5

G - vývod vody pro G 1" (3/4") vnitřní do klozetu