



Katalogový list

K

Mlžící sprcha – květina se čtyřmi (třemi) květy

Mlžící sprcha K ve tvaru květiny vytváří pomocí speciálních trysek v každém květu ve svém okolí mlžný opar, který slouží k ochlazování dětí při parných horkých letních dnech. Sprcha je určena do mateřských škol a školek, na dětská hřiště a všude tam, kde hrozí přehřátí dětí a úžeh či úpal.

Sprcha (mlžítko) je vyrobena z nerez, stvoly a květiny jsou potom opatřeny navíc zeleným, červeným a žlutým komaxitem.

Mlžící sprchy jsou vyráběny typově v provedení se 4 květy – pro umístění do prostoru – **K4**, nebo se 3 květy – pro umístění do rohu – **K3**. Upevnění sprchy je řešeno buď pomocí šroubovací konstrukce **Š**, nebo pomocí betonovací konstrukce **B**. Ovládání pouštění vody může být buď přímo na sloupu pomocí zakrytého ventilu **V**, nebo externí ovládání vody odjinud.

Na zimu doporučujeme sprchu v nadzemní části odmontovat. Součástí dodávky je zimní krytka.



Kompletní dodávka

- dle typu šroubovací (Š) či betonovací (B) konstrukce
- dle typu ovládací ventil V
- zimní krytka
- krycí zvon ventilu a šroubení
- sloup
- zelené komaxitované stvoly (dle typu 3 nebo 4)
- červené a žluté květy s mlžícími tryskami (dle typu 3 nebo 4)

Typová provedení

- | | |
|---------|---|
| • K3.B | Mlžící sprcha se 3 květy, betonovací konstrukcí, ovládání vody externí |
| • K3.BV | Mlžící sprcha se 3 květy, betonovací konstrukcí a ovládacím ventilem na sprše |
| • K3.Š | Mlžící sprcha se 3 květy, šroubovací konstrukcí, ovládání vody externí |
| • K3.ŠV | Mlžící sprcha se 3 květy, šroubovací konstrukcí a ovládacím ventilem na sprše |
| • K4.B | Mlžící sprcha se 4 květy, betonovací konstrukcí, ovládání vody externí |
| • K4.BV | Mlžící sprcha se 4 květy, betonovací konstrukcí a ovládacím ventilem na sprše |
| • K4.Š | Mlžící sprcha se 4 květy, šroubovací konstrukcí, ovládání vody externí |
| • K4.ŠV | Mlžící sprcha se 4 květy, šroubovací konstrukcí a ovládacím ventilem na sprše |

Technické detaily

- materiál nerez
- přívod vody G 1/2"
- průtok 40 litrů / hodina / tryska

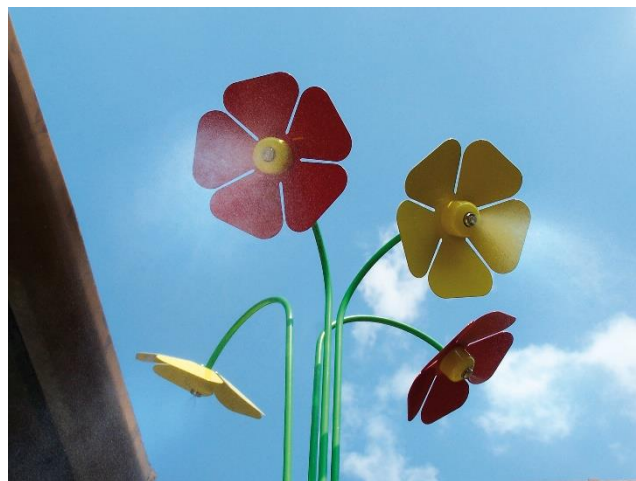
Požadavky

Betonovací konstrukce B

- Připravena díra dle schématu pro zabetonování konstrukce.
- Připraven přívod vody G 1/2" dle schématu.

Betonovací konstrukce Š

- Připravena betonová patka pro přišroubování konstrukce pomocí závitových tyčí a chemických kotev.
- V patce drážka s přívodem vody dle schématu.



V případě externího ovládání (verze bez V) vyřešeno otvírání a zavírání přívodu vody.

Vyřešeno zpětné spádování přívodu vody pro vypuštění vody ze sprchy na zimu.

Schéma

