



Katalogový list

ZP 01

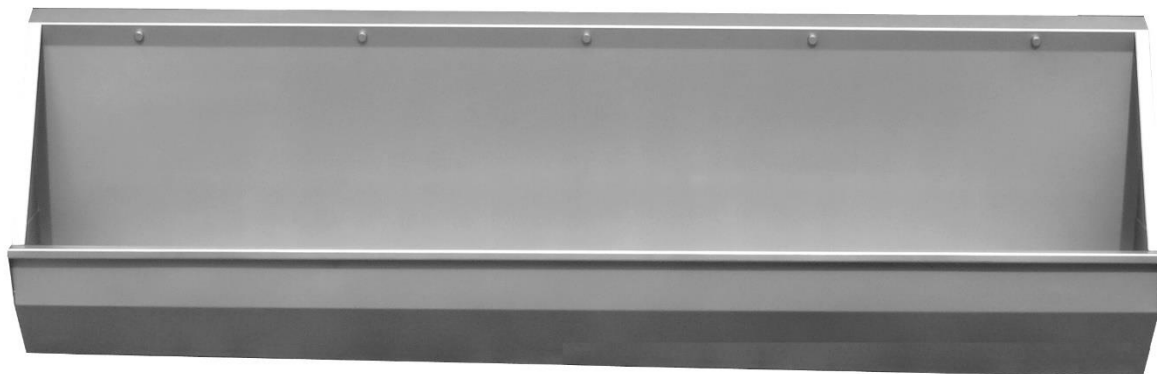
Závěsný nerezový pisoárový žlab

ZP 01 jsou nerezové pisoárové žlaby v různých šířkách určené do sociálních zařízení s vyšším rizikem poškození. ZP 01 je závěsná varianta žlabu. Součástí typového provedení jsou rozvody vody a odolné antivandalové nerezové trysky. Pro splachování žlabu je doporučeno časově ovládané splachování COS 2. Na zakázku je možné dodat i jiný typ splachování – např. senzorové.

Žlaby jsou vyráběny ve 4 základních typových šířkách. Na objednávku je možné dodat i jiné šířky dle Vaší potřeby. Provedení žlabu je typově s odpadem na pravé straně (při pohledu zepředu). Na objednávku lze i na levé. Žlab ZP 01 je standardně nezakrytovaný – lze zakrytovat na zakázku. Ke žlabu je možné přidat nerezový nebo plastový sifon.

Žlab je vyroben z materiálu ČSN 17240 (AISI 304) tloušťky 1,5 mm. Do těžkých provozů nabízíme velmi antivandalovou variantu z 2 mm plechu – BSPZ 01 v oddělení Bezpečnostní sekce. Na objednávku je možné vyrobit žlab z jiného materiálu (např. AISI 316).

Pro ošetření výrobků z nerezů doporučujeme používat přípravek Würth – konzervace (obj. č. 0893 121 K), čištění (obj. č. 893 121 1).



Kompletní dodávka

- nerezový žlab s oplachem a přívodem vody
- drobný montážní materiál



Typová provedení

- ZP 01.1 závěsný nerezový pisoárový žlab 1250 mm
- ZP 01.2 závěsný nerezový pisoárový žlab 1900 mm
- ZP 01.3 závěsný nerezový pisoárový žlab 2500 mm
- ZP 01.4 závěsný nerezový pisoárový žlab 2995 mm

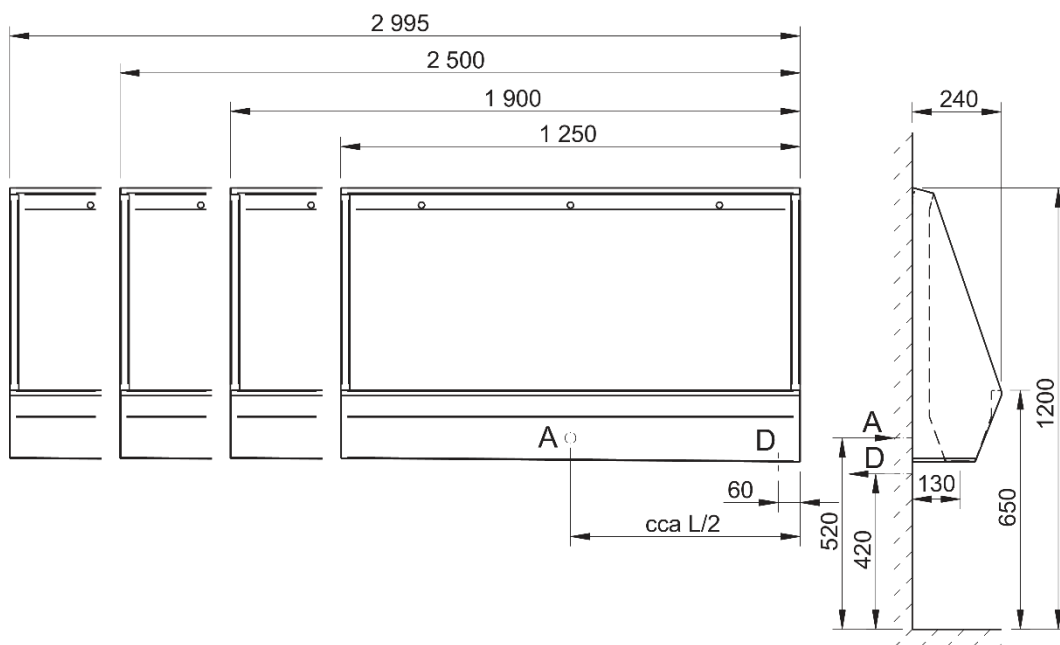
Technické detaily

- přívod vody G 1/2"
- odpad otvor 52 mm + prolis (pro 5/4" nebo 6/4 odpadovou vpust')
- hmotnost dle typu
- tloušťka plechu 1,5 mm
- materiál ČSN 17 240, AISI 304

Požadavky na stavební připravenost

- Připraven přívod vody dle schématu.
- Připraven odpad d = 50 mm.

Schéma



A – přívod vody

D - odpad