



Návod k montáži a používání

BSAZ 5 – Předstěnový systém pro WC s antivandal nerezovým krytem

ZÁKLADNÍ TECHNICKÉ ÚDAJE

Povolený tlak vstupní vody: 0,1 ÷ 0,6 MPa

Webové stránky: [BSAZ 5](#)

Popis a funkce

- BSAZ 5 je předstěnový systém umožňující montáž závěsného záchodu s roztečí montážních otvorů 180 nebo 230 mm. Běžné splachovací plastové dvojtlačítko je nahrazeno nerezovým krytem s antivandalovými tlačítky. Nerezový kryt je pro zvýšení celkové odolnosti upevněn přímo na konstrukci, ve které jsou osazeny lisovací matice (ne na nádržku). Instalace antivandalového splachovače

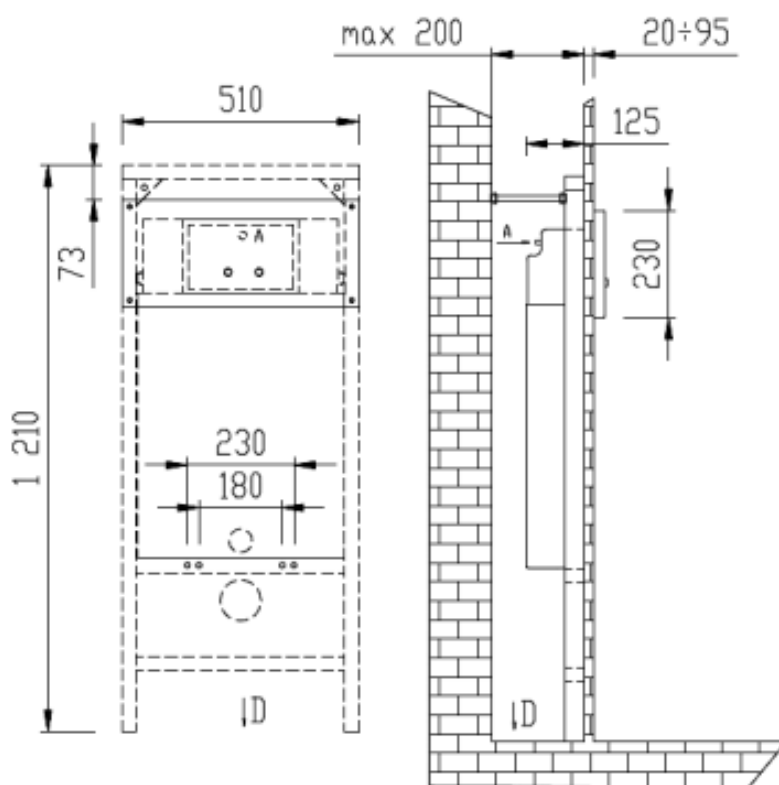
Instalace

Stavební připravenost pro montáž

1. Připraven přívod vody.
2. Připravena kanalizace.

Montáž

1. Do lisovacích matic v horní části konstrukce našroubovat nerezové svorníky a jejich závit chránit při další montáži přiloženou bužírkou. Délku svorníků nastavit tak, aby přesahovaly přes stěnu (obklad) cca o 5 mm
2. Montáž nosné konstrukce včetně přívodu vody musí být provedena dle samostatného přiloženého návodu.
3. Dokončit stěnu (obklady). Při stavebních pracích dávat pozor, aby nedošlo k ohnutí svorníků (jejich středy musí tvořit obdélník o rozměrech 480 x 200 mm)
4. Na kotevní svorníky přišroubovat redukovanou matici M8 x M6 a dotáhnout je ke stěně
5. Do plastových zdvihátek našroubovat plastové závitové tyče a jejich délku nastavit tak, aby přečnívaly přes stěnu cca 5 mm. Otevřít napouštěcí kohoutek a zkontrolovat funkci napouštěcího ventilu, případně nastavit požadovaný objem vody v nádržce.
6. Nasadit nerezový kryt – plastové závitové tyče zasunout do tlačítek a kryt přišroubovat pomocí přiložených bezpečnostních šroubů.
7. Vyzkoušet funkci splachovače. Pokud bude voda protékat z nádržky do mísy, jsou pravděpodobně příliš vysunuté plastové závitové tyče, které stále tlačí do zdvihátek.





Kompletní dodávka

- předstěnový systém s nádržkou
- nerezový kryt s antivandal tlačítky