



## Návod k montáži a používání

### AFO 01.SL – Nerezové pítko s výdejem vody do láhve, určená k postavení a přichycení ke stěně

#### ZÁKLADNÍ TECHNICKÉ ÚDAJE

Přívod vody:	G 1/2" vnitřní závit
Tlak vody:	0,1 – 1 MPa
Odpad:	Trubka d = 40 mm
Vnitřní rozměr misky:	D = 245 mm
Maximální rozměr napouštěné lahve	110 x 260 mm (D x L)
Rozměr celkový:	330 x 365 x 900 mm
Hmotnost:	8 kg
Webová stránka produktu	<a href="#">AFO 01SL</a>

#### Popis pítka

- Nerezové pítko moderního designu s jednoduchým ovládáním je opatřeno tlačným ventilem a voda na pití i na spouštění do láhve teče po dobu stlačení ventilu.
- Přívod vody je proveden flexibilní hadicí a zakončen rohovým ventilem. Sifon je tvořen pružnou flexibilní spojkou.
- Pružné provedení přívodu vody i odpadu umožňuje variabilní výšku přívodu a odpadu.
- Pítko je určeno k postavení na zem a zároveň k zavěšení na stěnu.

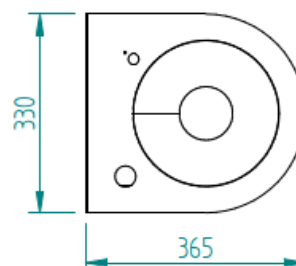
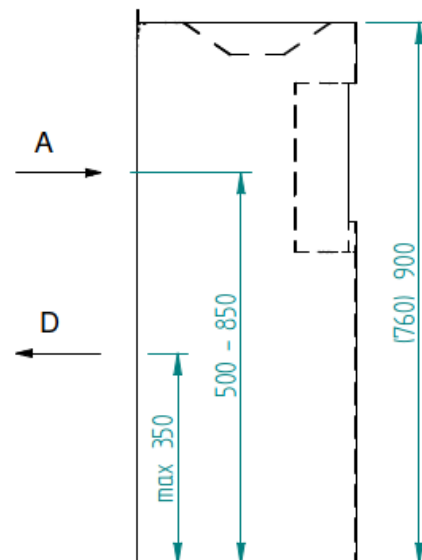
#### Instalace nerezového pítka

##### Stavební připravenost pro montáž

- Připraven přívod vody – Tr 1/2" podle obrázku. V přívodu vody musí být použit filtr s jemným sítkem (100 mikronů) pro odstranění mechanických nečistot z vody, kterým se výrazně zvýší spolehlivost tlačného ventilu. Poškození mechanismu s důvodů vniknutí nečistot není předmětem reklamace.
- Připraven odpad pro novodurovou flexibilní spojkou d=40. Vzhledem k pružnému provedení přívodu i odpadu pítka jsou připojovací kóty na obrázku pouze doporučené. Přívod i odpad lze vyvést podle potřeby, v mezích pohyblivých přívodů pítka, je nutné dodržet pouze maximální výšku odpadu.

##### Montáž

- Pomocí vrtů a hmoždinek připevnit upevňovací konzolu na stěnu a zavěsit pítko.
- Připojit přívodní hadici s rohovým ventilem na přívod vody – trubku 1/2" s vnitřním závitem.
- Napojit flexibilní odpadovou hadici na odpadní potrubí.





4. Vyšroubovat stavěcí nožky tak, aby pítka při zavěšení na horní konzole stálo na všech nožkách
5. Šroubkem ve spodní části výtokové trysky seřídít průtok vody tak, aby proud vytékající vody mířil přibližně do středu misky.
6. Nastavit průtok vody pro napouštění lahve. Průtok se seřizuje kulovým ventilem, čas tečení se nenastavuje, voda teče po dobu stlačení ventilu.

### Kompletní dodávka

- nerezový plášť s kuzelem
- tlačný ventil s tryskou
- tlačný ventil pro výdej do láhve
- flexibilní hadicový odpad
- upevňovací a připojovací materiál

### Poznámka

Při umístění pítka ve venkovních prostorách, je nutné před zimním obdobím z pítka vypustit vodu (voda nesmí zůstat ani ve ventilu – vyfoukat tlakovým vzduchem), nebo celé pítka demontovat a skladovat v objektu s nemrznoucí teplotou. Při zmrznutí vody v tlačném ventilu dojde k jeho neopravitelnému poškození.

### Čištění

- Zařízení je vyrobeno z nerezů jakosti dle ČSN 17 240 (AISI 304), proto nesmí být provozováno v chemicky agresivním prostředí.
- **!! Pro jeho čištění nesmí být použity přípravky obsahující chlór !!**
- Doporučené přípravky firmy WÜRTH:
  - prostředek pro obnovu kovů -obj.č.#893 121 1
  - ošetřující sprej pro ušlechtilou ocel - obj.č.#0893 121 K.

Jiný neuvedený způsob čištění a montáže výrobku není povolen.