

ZÁKLADNÍ TECHNICKÉ ÚDAJE

Dosah čidla:	Nastavuje se automaticky
Napájecí napětí:	12 V, 50 Hz
Příkon:	10 VA
Tlak vody:	0,3 – 1,0 MPa
Doporučený zdroj napětí:	ZAC 1/20 (max. 2 x AMO 01) ZAC 1/50 (max. 5 x AMO 01)
Vnitřní rozměr dřezu:	250 x 400 x 280 mm

Popis a funkce automatické myčky obuvi:

AMO 01 je nerezová myčka obuvi vybavená bezdotykovým ovládáním. Při vkročení do vnitřního prostoru myčky (do zóny snímání) se aktivuje řídicí elektronika, což je indikováno rozsvícením LED diody na snímací hlavici a elektromagnetické ventily otevřou přívod vody. Po vystoupení z myčky (ze zóny snímání) LED dioda zhasne a dojde k uzavření elektromagnetických ventilů a zastavení vody. Množství vytékající vody se reguluje rohovým ventilem.

INSTALACE AUTOMATICKÉ MYČKY OBUVI

Stavební připravenost pro montáž:

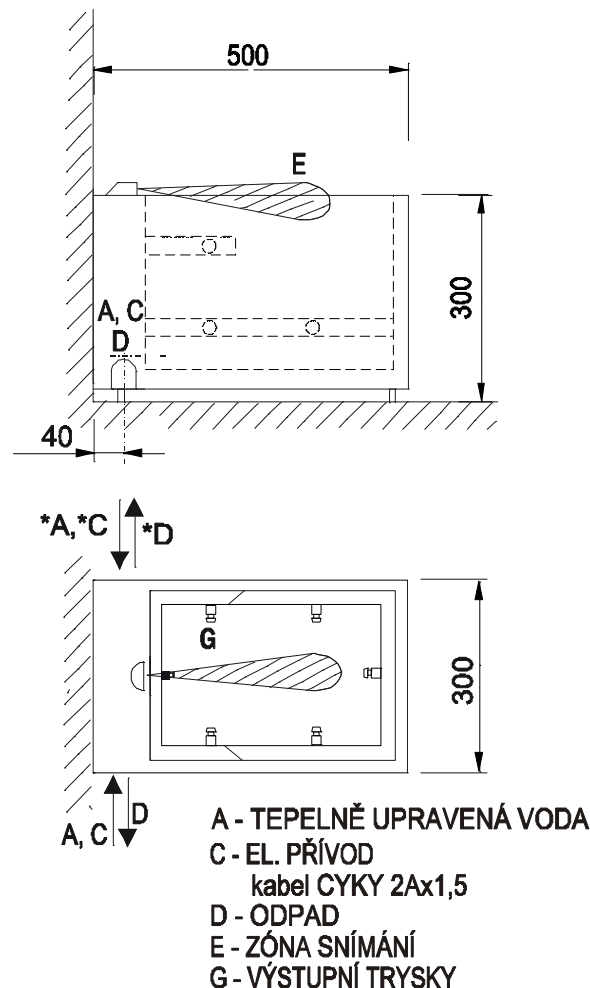
1. Proveden rozvod vody Tr 1/2" podle obrázku
2. Připraven odpad pro trubku d = 32 mm
3. Připraven napájecí kabel CYKY 2Ax1,5 pro přívod napětí 12V, 50Hz (ze zdroje ZAC).

Montáž automatické myčky obuvi:

1. Do přívodní trubky vody s vnitřním závitem zašroubovat rohový ventil s filtrem. Vývod ventilu natočit tak, aby nedocházelo k lámání přívodní hadice.
2. Napojit myčku pomocí ohebné hadice.
3. Připojit přívodní kabel pro elektroniku 12V, 50 Hz.
4. Zapnout napájecí zdroj ZAC.
5. Otevřít rohový ventil.
6. Zapnout napájecí zdroj ZAC. Po zapnutí kontrolka snímače 5x blikne a potom následuje automatické nastavení citlivosti, což je indikováno rychlým blikáním kontrolky – max. 10s.

Při nastavování musí být před snímačem volný prostor – čidlo nesmí být zacloněno!

7. Doba doběhu (tečení vody po vyjmutí nohy ze zóny snímání) je od výrobce nastavena na 1 s. V případě potřeby je možno tuto hodnotu změnit pomocí dálkového ovladače, který není součástí dodávky a musí být objednan samostatně. Nastavování doby doběhu lze provádět pouze do 20 min po zapnutí napájení! Po nastavení času doběhu dojde k restartování myčky a proběhne stav po zapnutí – viz bod 6



Upozornění:

- Automatická myčka může být připojena pouze na napájecí zdroj ZAC, v jiném případě nebere výrobce záruky za spolehlivou činnost a zodpovědnost za případné škody vzniklé připojením na jiný zdroj.
- Elektrické zapojení může provést pouze pracovník s příslušnou kvalifikací a odbornou způsobilostí.
- Před uvedením do provozu je nutno provést výchozí revizi elektrického zařízení podle ČSN 33 2000-6-61 a ČSN 33 1500.
- Po dobu provozování je provozovatel povinen provádět pravidelné revize elektrického zařízení.

Dodané díly:

dřez myčky	1 ks	elektromagnetický ventil	2 ks
snímací hlavice	1 ks	rohový ventil s filtrem	1 ks
pouzdro s elektronikou	1 ks	připojovací hadice	1 ks
vnitřní rám s tryskami	1 ks	drobný montážní materiál	

Nezáruční poruchy a jejich odstranění :

Závada	Pravděpodobná příčina	Odstranění
Po zapnutí nezabliká	Nezapojené napájení Připojení na 230 V	Zapojit napájení Neopravitelně zničeno
Teče málo vody	Zanesený filtr	Vyčistit filtr rohového ventilu
Voda neteče	Znečištěný snímač na hlavici	Vyčistit snímač
Elektronika funguje správně, voda neteče	Zařízení je připojeno ke spínanému zdroji (např. pro halogenové osvětlení) – elektromagnetické ventily při vyšší frekvenci nefungují	Použít předepsaný napájecí zdroj
Voda teče stále, elektronika pracuje správně	Nečistota v elektromagnetickém Ventilu	Vyčistit ventil
Malý dosah	Překážka před snímací hlavici – elektronika snímá tuto překážku	Odstranit tuto překážku a restartovat

Údržba a čištění:

Zařízení je vyrobeno z nerezů jakosti dle ČSN 17 240 (AISI 304), proto nesmí být provozováno v chemicky agresivním prostředí a pro jeho čištění nesmí být použity přípravky obsahující chlór. Doporučené přípravky jsou výrobky firmy WÜRTH: prostředek pro obnovu kovů -obj. č. 893 121 1 ošetřující sprej pro ušlechtilou ocel - obj.č. 0893 121 – K.

Čištění ventilu :

Vyšroubovat tři vruty držící cívku. Demontovat cívku, opatrně vyjmout plastový kryt jádra (pozor na ztrátu pružinky). Vyjmout membránu, vyčistit prostor pod ní. Zkontrolovat průchodnost obou otvorů v plastovém středu membrány a ventil složit. Při zpětné montáži ventilu je nutno dodržet směr tečení vody – je označen šipkou na ventilu.

AZP Brno s.r.o.
Sladovnická 17
620 00 Brno

Tel.: + 420 545 428 911
Fax: + 420 545 428 910
GSM: + 420 602 570 068

web : www.azp.cz
e-mail : azp@azp.cz