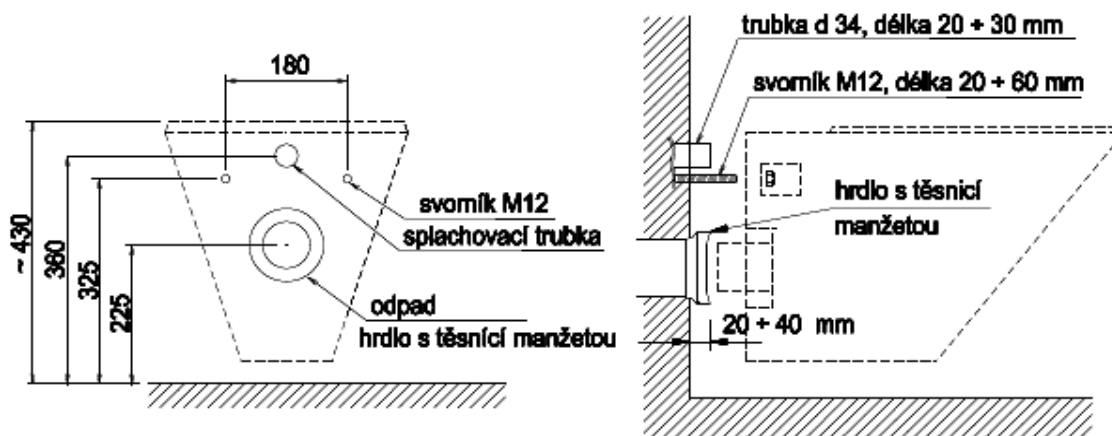


ZÁKLADNÍ TECHNICKÉ ÚDAJE

Rozměry :	560 x 356 x 370
Hmotnost :	18 kg
Nosnost :	150 kg
Minimální průtok vody :	70 l/min
Průměr odpadu:	89 mm
Doporučená konzola :	KZ 1

AUZ 01 je celonerezový záchod v závěsném provedení. Připojovací rozměry jsou stejné jako u keramických záchodů, lze tedy nerezový záchod AUZ 01 zavěsit na veškeré nosné záchodové systémy s roztečí nosných svorníků 180 mm (závit M12) a roztečí mezi vstupem a výstupem 135 mm a mezi vstupem a svorníky 35 mm.



Rozměry uvedené na obrázku **platí pro výšku horní hrany sedátka 430 mm** od podlahy. Při zachování jejich vzájemné rozteče je možné výšku hrany sedátka upravit dle potřeby - např. pro osoby se sníženou pohyblivostí.

Stavební připravenost :

1. Zazděná nosná konstrukce KZ 1 nebo jiná vhodná nosná konstrukce, například se zabudovanou nádržkou. Připojovací rozměry musí být dle obrázku.
2. Dokončeny obklady

Montáž :

1. Zkontrolovat délku všech připojovacích prvků - jejich délka musí být dle obrázku
2. Na splachovací trubku d 34 mm nasadit těsnící manžetu. Při použití jiné trubky je nutné použít odpovídající manžetu.
3. Vstupní i výstupní manžety namazat vhodným lubrikantem.
4. Z boků záchodu demontovat krytky kotevních šroubů
5. Nasadit nerezový záchod, přitlačit ho ke stěně a dotáhnout matice M 12.
6. Vyzkoušet těsnost všech spojů.
7. Přišroubovat krytky kotevních šroubů.

Údržba a čištění:

Zařízení je vyrobeno z nerezů jakosti dle ČSN 17 240 (AISI 304), proto nesmí být provozováno v chemicky agresivním prostředí a pro jeho čištění nesmí být použity přípravky obsahující chlór. Doporučené přípravky jsou výrobky firmy WÜRTH: prostředek pro obnovu kovů -obj. č. 893 121 1 ošetřující sprej pro ušlechtilou ocel – obj.č. 0893 121 – K.

Legenda a dodané díly:

nerezový záchod	1 ks	matice M12 vč. podložek	2 ks
plastové sedátko	1 ks	vstupní manžeta - vlnovec	1 ks