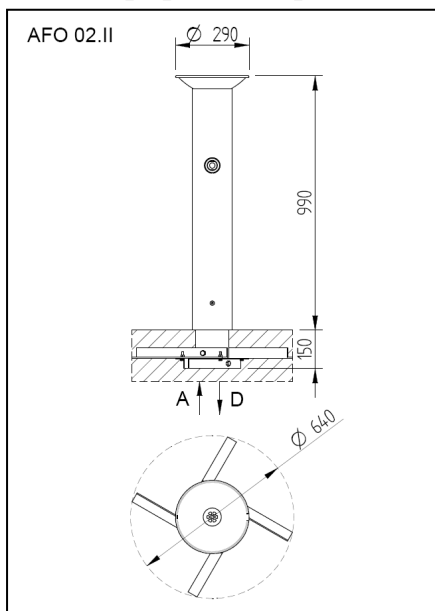


ZÁKLADNÍ TECHNICKÉ ÚDAJE

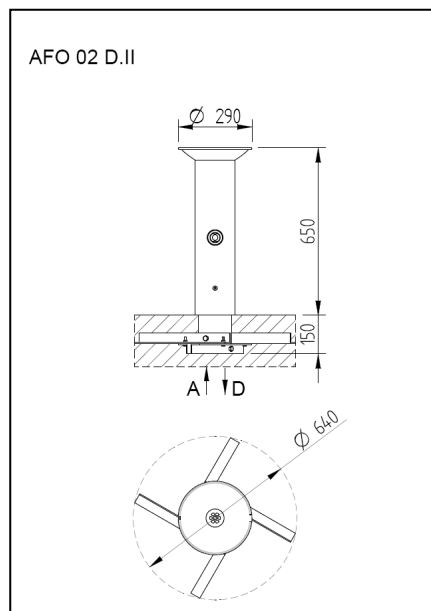
Přívod vody:	G 1/2"
Tlak vody:	0,2 – 0,6 MPa – doporučený tlak 0,3 MPa
Doba tečení vody	Cca 10 s
Odpad:	Trubka d = 40 mm
Vnitřní rozměr misky:	D = 220 mm
Rozměr celkový:	1000 x 230 mm
Hmotnost:	20 kg

AFO 02.II (D.II) je nerezové pítko moderního designu v provedení antivandal s jednoduchým ovládním – pítko je opatřeno tlačným ventilem, po jeho zatlačení a puštění vytéká po cca 10s z trysky proud vody. Pokud je ventil zatlačen, voda teče. Přívod vody je proveden flexibilní hadicí a je zakončen kulovým ventilem. Sifon je tvořen pružnou flexibilní spojkou. Pružné provedení přívodu vody i odpadu umožňuje variabilní připojení pítko.

Stavební připravenost pro montáž:



1. Připraven přívod vody G 1/2" (A) a odpad ukončený hrdlem d 40 mm (D) v prostoru definovaném trubkou o průměru 120 mm - oba v úrovni horní hrany kotevní konstrukce – tedy cca 120 mm nad úroveň okolního terénu. V přívodu vody musí být osazen filtr pro odstranění mechanických nečistot z vody, kterým se výrazně zvýší spolehlivost tlačného ventilu.
2. Složení kotevní konstrukce z přibalených L-profilů a montážního materiálu. Zabetonování kotevní konstrukce podle obrázku. Horní hrana trubky musí být vodorovně.



Montáž pítko:

1. Připojit přívodní hadici s kulovým ventilem na přívod vody.
2. Napojit flexibilní odpadovou hadici na odpadní potrubí – v případě potřeby je možné stočením odpadu vytvořit pachovou uzávěru.
3. Pomocí kulového ventilu nastavit průtok vody vytékající tryskou.
4. Na zabetonovanou konstrukci nasadit nohu pítko – pozor na možné skřípnutí.

Při umístění pítko ve venkovních prostorách, je nutné před zimním obdobím z pítko vypustit vodu (voda nesmí zůstat ani ve ventilu – vyfoukat tlakovým vzduchem), nebo celé pítko demontovat a skladovat v objektu s nezamrzou teplotou. Při zmrazení vody v tlačném ventilu dojde k jeho neopravitelnému poškození.

Údržba a čištění:

Zařízení je vyrobeno z nerezů jakosti dle ČSN 17 240 (AISI 304), proto nesmí být provozováno v chemicky agresivním prostředí a pro jeho čištění nesmí být použity přípravky obsahující chlór.

Doporučené přípravky jsou výrobky firmy WÜRTH: prostředek pro obnovu kovů -obj. č. 893 121 1 ošetřující sprej pro ušlechtilou ocel - obj.č. 0893 121 – K.