

(Automatická) nerezová umyvadla

AUM 03 | AUM 05 | AUM 07 | AUM 08 | AUM 011 | AUM 013 | AUM 014 | AUM 015 | AUM 016 | AUM 017 | AUM 018 | AUM 018 INV | AUM 022N | AUM 022Z | AUM 023 | AUM 025N | AUM 025Z | AUM 027 | AUM 028 | AUM 029 | AUM 030 | AUM 031

Nerezová umyvadla jsou svým tvarem a zaměřením určena jako náhrada keramických umyvadel do běžných prostorů, kde je požadováno zvýšení hygienické úrovně při maximální úspoře vody. Umyvadla jsou vyrobena z nerezové oceli třídy ČSN 17240 (AISI 304).

V typovém provedení jsou umyvadla dodávána s **otvorem d = 33 mm** pro stojánkovou baterii (bez otvoru pro baterii na objednávku).

Umyvadla je možno dodat i osazená bezdotykovými bateriemi ve všech variantách - na předmíchanou vodu, na dvě vody nebo s termostatickým ventilem. Umyvadla jsou standardně dodávána s baterií AUM 3 (mimo AUM 03, AUM 07, AUM 08, AUM 011, AUM 016, AUM 017). Napájení 12 V ze zdroje ZAC nebo 6 V z tužkových baterií.

ZÁKLADNÍ TECHNICKÉ ÚDAJE

dosah čidla: automatické nastavení pod výtokové raménko
 přívod vody: G 1/2"
 odpad: d = 40 mm
 nastavitelný čas doběhu: 0-4 s (nastavena 1 s)

Verze na 12 V a bateriové verze:

tlak vody: 0,1-1,0 MPa (0,2-0,8 MPa u bateriových verzí)
 el. napájení: 12 V, 50 Hz
 6 V (4x AA baterie u bateriových verzí)
 příkon: 6 VA (AUM 0x.1, AUM 0x.TV)
 10 VA (AUM 0x.2)
 napáj. zdroj pro 12 V: ZAC 1/20 (max. 3x AUM 0x.1, AUM 0x.TV, max. 2x AUM 0x.2)
 ZAC 1/50 (max. 8x AUM 0x.1, AUM 0x.TV, max. 5x AUM 0x.2)
 ZAC 1/36L (max. 6x AUM 0x.1, AUM 0x.TV, max. 4x AUM 0x.2)

Verze s průtokovým ohřívačem:

tlak vody: 0,2-0,6 MPa
 doporučený tlak: 0,3 MPa (bez kolísání a vzduchových bublin)
 el. napájení: 230 V, 50 Hz
 příkon: 3500 W

POŽADAVKY NA STAVEBNÍ PŘIPRAVENOST

1. Připraven přívod vody podle obrázku.
2. Připraven odpad 40 mm.
3. Připraven kabel CYKY 2A× 1,5 pro napájení 12 V, 50 Hz ze zdroje ZAC (jen pro 12 V verze).
4. Přiveden napájecí kabel CYKY 3C 1,5+2,5 (pro verze s průtokovým ohřívačem .E).

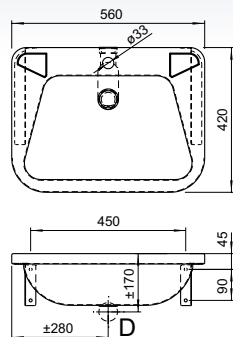
KOMPLETNÍ DODÁVKA

- nerezové umyvadlo
- automatická baterie dle zvoleného napájení a regulace vody
- vodoinstalační připojovací materiál
- drobný montážní upevňovací materiál
- **sifon**
- napájecí baterie (u verze na bateriové napájení)
- průtokový ohřívač (u verze s průtok. ohřívačem)

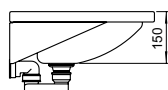
AUM 01

LESK

NOVINKA



D - ODPAD



TYPOVÁ PŘÍPRAVENOST

AUM 01 - umyvadlo s odpadem, bez baterie

Typová provedení s aut. baterií 12 V, 50 Hz (ze zdroje ZAC):

AUM 01.1 - umyvadlo na jednu vodu

AUM 01.2 - umyvadlo na dvě vody

AUM 01.TV - umyvadlo s termostat. ventilem

Typová provedení s aut. baterií 6 V (4x AA baterie):

AUM 01.1B - umyvadlo na jednu vodu

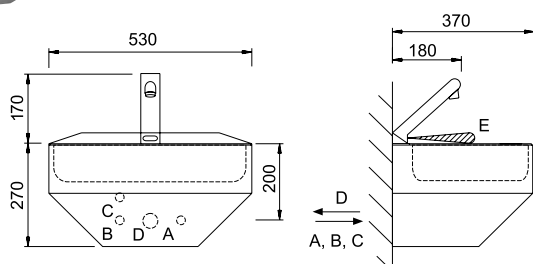
AUM 01.2B - umyvadlo na dvě vody

AUM 01.TVB - umyvadlo s termostat. Ventilem



AUM 03

MATNÝ POVRCH



TYPOVÁ PŘÍPRAVENOST

AUM 03 - umyvadlo s odpadem, bez baterie

AUM 03.E - umyvadlo s průtokovým elektrickým ohřívačem (230 V)

Typová provedení s aut. baterií 12 V, 50 Hz (ze zdroje ZAC):

AUM 03.1 - umyvadlo na jednu vodu

AUM 03.2 - umyvadlo na dvě vody

AUM 03.TV - umyvadlo s termostat. ventilem

Typová provedení s aut. baterií 6 V (4x AA baterie):

AUM 03.1B - umyvadlo na jednu vodu

AUM 03.2B - umyvadlo na dvě vody

AUM 03.TVB - umyvadlo s termostat. Ventilem

- A - STUDENÁ VODA - AUM 03.2, .TV, .E
- MÍCHANÁ VODA - AUM 03.1, trubka G 1/2" vnitřní
- B - TEPLÁ VODA - AUM 03.2, .TV, trubka G 1/2" vnitřní
- C - EL. PŘÍVOD
- D - ODPAD
- E - ZÓNA SNÍMÁNÍ

